

# SOMOS LAS NUEVAS GENERACIONES DE EMPRENDEDORES

EN ESENCIA 2019



NGE

# SOMOS LAS NUEVAS GENERACIONES DE EMPRENDEDORES

Creemos en la fuerza del colectivo, vibramos con y para nuestros clientes, avanzamos y superamos nuestros límites, abordamos el futuro con confianza y optimismo, desempeñamos nuestro trabajo con pasión y exigencia, ponemos nuestras energías al servicio de las nuevas generaciones y construimos obras para mejorar el mundo.



EL SERVICIO PLURIDISCIPLINAR CONSISTE EN COORDINAR, BAJO UNA ÚNICA DIRECCIÓN, A VARIAS ESPECIALIDADES O ACTIVIDADES QUE TRABAJAN JUNTAS EN INTERÉS DEL CLIENTE.

Organización al servicio de los territorios y los proyectos

**Trece regiones pluridisciplinarias en Francia** próximas de las empresas adjudicadoras (públicas y privadas), seis direcciones operativas y más de 100 implantaciones en región.

a la coordinación y realización de grandes obras.

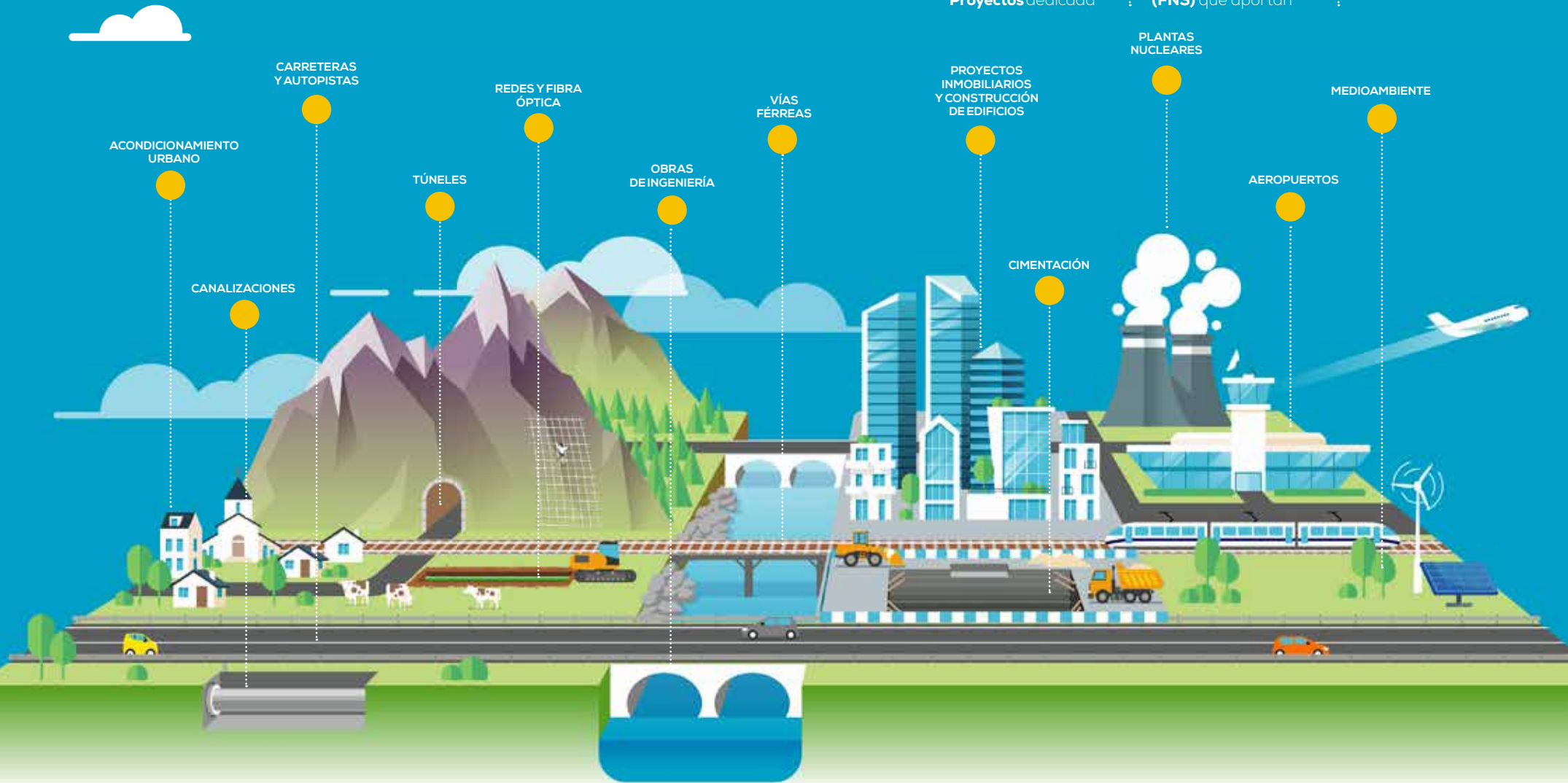
**Presencia internacional** esencialmente en el norte y oeste de África, en Europa, América Latina y Oriente Próximo.

su experiencia y conocimientos en todo el territorio.

**Una Dirección de Concesiones** que asesora a las adjudicadoras en sus proyectos de concesión, delegación de servicio público o licitaciones en colaboración.

**Una dirección de Grandes Proyectos** dedicada

**Filiales Nacionales Especializadas (FNS)** que aportan



## 7 ACTIVIDADES EN CONSTRUCCIÓN



**CONSTRUCCIÓN VIAL, REDES Y MOVIMIENTOS DE TIERRA**



**CANALIZACIONES Y REDES**



**INGENIERÍA CIVIL**



**CARRETERAS Y EQUIPAMIENTO DE CARRETERAS**



**OBRAS GEOTÉCNICAS Y TRABAJOS DE PROTECCIÓN EN ALTURA**



**OBRAS FERROVIARIAS**



**EDIFICACIÓN**





«EN NGE PREDOMINAN SOBRE  
TODO LAS PERSONAS,  
SUS VALORES Y SU VOLUNTAD».

### Accionariado empleado

La dinámica del accionariado empleado es la base del modelo de NGE: en 2019, se sumaron a su 5.ª campaña 7818 trabajadores accionistas. Junto con los dirigentes, ostentan el 67 % del capital.

### Anticipar las necesidades del futuro

Para continuar con su desarrollo, NGE ha sabido implantar las medidas necesarias, tanto en materia de formación como de contratación. A 31 de julio de 2019, NGE ya había contratado a casi 2200 nuevos trabajadores, un cuarto de ellos en inserción profesional. El Grupo es una de las empresas constructoras que más invierten en formación con casi 12 millones de euros destinados a tal fin. De esta forma, los trabajadores adquieren las competencias esperadas en las diferentes actividades del Grupo, sobre todo en las más recientes (fibra, obras subterráneas...).

Casi

2200

nuevos  
trabajadores  
contratados  
a 31 de julio de 2019

80%

del personal  
recibió formación  
en 2018

82%

de los empleados están  
orgullosos de los logros  
en los que trabajan\*

7818

trabajadores  
son accionistas

\* Encuesta de calidad de vida  
en el trabajo 2018.

SOMOS

CADA DÍA, 11 800 EMPLEADOS SOLIDARIOS Y DUEÑOS DE SU DESTINO DESEMPEÑAN  
SU TRABAJO CON PASIÓN Y EXIGENCIA.

APASIONADAMENTE

HUMANOS





SOMOS **SERIAMENTE**  
**AUDACES**

**CRECIMIENTO, INTERNACIONALIZACIÓN, INNOVACIÓN...**

EL GRUPO SIGUE AVANZANDO Y SUPERANDO SUS LÍMITES PARA CONQUISTAR NUEVOS MERCADOS.

## Innovación

En respuesta a las necesidades de sus clientes y para ser más eficiente, NGE apuesta por la innovación y la tecnología digital.

- **Diagnosol Express®**  
Solución de análisis continua de escombros que podrá utilizarse en condiciones reales en 2019 para los principales lotes del Grand Paris Express.
- El BIM (*Building Information Modeling*) de NGE recurre al BIM en edificación e ingeniería civil para las obras de la unidad de valorización energética del Sycotm en Saint-Ouen (al norte de París).
- **Enfoque desmaterializado**  
Gracias a una aplicación móvil de NGE, se ahorra mucho tiempo porque algunos seguimientos de obras o de creación de informes se registran y transmiten al instante.

## Desarrollo inmobiliario

Tras el proyecto del puerto deportivo inteligente de Port-Barcarès (cerca de Perpignan) desarrollado gracias a una SEMOP\* con NGE Concessions, el Grupo se ha alzado en 2019 con la licitación del reacondicionamiento del centro urbano de Brignoles (departamento del Var).

\*Sociedad de economía mixta de operación única.

## Fibra, una especialización de altos vuelos

Al ser capaz de intervenir de principio a fin para diseñar, financiar, desplegar y explotar redes de fibra óptica, NGE se ha convertido en un referente en este mercado. Después del Gran Este, de Hérault, Gironde y Charente Marítimo en 2019, el departamento de Var confía en NGE para instalar 120 000 tomas de aquí a 2023.

## Grand Paris Express, la obra del siglo

El Grand Paris Express es una proeza comercial y una hazaña técnica para NGE. En junio de 2019, la tuneladora de la línea 14 sur, bautizada Koumba, perforó sus primeros metros y el reto es considerable: excavar 4 km antes de los Juegos Olímpicos de 2024 para comunicar la actual L14 al aeropuerto de Orly.

### Grand Paris Express en cifras

17

lotes, 7 de ellos principales

6

tuneladoras de NGE en copropiedad

844

M€ de obras para NGE





**«TODOS NOS SENTIMOS IGUALES,  
TANTO EL JEFE DE OBRA  
COMO EL INGENIERO O EL OBRERO,  
YA SEA HOMBRE O MUJER,  
JOVEN O MAYOR».**

### Paridad: una voluntad, una prioridad

Duplicar el número de mujeres en dirección y producción en NGE de aquí a finales de 2019 y cuadruplicarlo de aquí a 2022 es una prioridad para el Grupo.

**Objetivo 2019:**

x2

**el número de mujeres  
en dirección y producción**

### Salud y seguridad: una vigilancia compartida

Considerar el factor humano como el centro de los proyectos implica no ceder ni un ápice en seguridad. En un contexto de intensa actividad, marcado por la integración de más de 3000 nuevos trabajadores al año desde hace tres años, mantener la vigilancia compartida es un imperativo colectivo.

**«TODOS DEBEMOS  
ESTAR PENDIENTES  
LOS UNOS  
DE LOS OTROS».**

15,06

**Índice de frecuencia  
(a 1 de enero de 2019)**

ESTAMOS

**NGE PONE SU ENERGÍA AL SERVICIO DE TODAS LAS GENERACIONES FUTURAS  
CON SU COMPROMISO EN MATERIA DE RESPONSABILIDAD SOCIAL.**

**SINCERAMENTE**

**COMPROMETIDOS**



## Medioambiente, un plan ambicioso y pragmático

El medioambiente es vital para el futuro del planeta y también el futuro de NGE, su atractivo y su perennidad. En 2019, el plan medioambiental de NGE evoluciona para responder a cinco grandes objetivos.

### CIRCUNVALACIÓN DE SAINT-FOUR

El medioambiente como eje de las obras.



## 5 compromisos medioambientales para NGE

NGE implanta un plan a 3 años en línea con los objetivos de desarrollo sostenible de la ONU.

PARQUE DE MAQUINARIA Y VEHÍCULOS LIGEROS MÁS AHORRADOR Y LIMPIO.

8% DE AHORRO DE ENERGÍA DE AQUÍ A 2021.

LIDERAZGO RECONOCIDO EN EL REAPROVECHAMIENTO DE MATERIALES EN FRANCIA.

1 PLATAFORMA DE REAPROVECHAMIENTO DE MATERIALES EN CADA REGIÓN PLURIDISCIPLINAR EN 2021.

INVESTIGACIÓN A LARGO PLAZO EN FAVOR DEL MEDIOAMBIENTE.

AL MENOS, 1/3 DEL PRESUPUESTO DE I+D DEDICADO AL MEDIOAMBIENTE Y LA BIODIVERSIDAD DURANTE TRES AÑOS.

RECURSOS NATURALES PRESERVADOS.

50% DE LOS RESIDUOS REAPROVECHADOS DE AQUÍ A 2021.

10% MENOS DE AGUA POTABLE CONSUMIDA DE AQUÍ A 2021.

TRABAJADORES ECORRESPONSABLES.

100% DEL PERSONAL CONCIENCIADO Y FORMADO DE AQUÍ A 2021.



### A63

Dispositivos de recogida y filtrado de aguas.

## Obras ecorresponsables

Construir obras para mejorar el mundo implica construirlas de manera racional y ecorresponsable.

### - Circunvalación de Saint-Flour

En toda esta obra se tiene en cuenta sistemáticamente el medioambiente: inventario permanente de la fauna y flora, desplazamiento de especies protegidas, creación de zonas de compensación...

### - Ampliación de la A63 en las Landas

Instalación de dispositivos de recogida y filtrado de aguas, así como acondicionamientos piscícolas para proteger la fauna semiacuática y los peces.

42%

de presupuesto de innovación destinado directamente al medioambiente



**VALENCIENNES**  
Circunvalación  
norte de la ciudad



**BRÉTIGNY-SUR-ORGE**  
Regeneración  
de catenarias  
de la línea C  
del RER en 180 km

**NOGENT-SUR-MARNE**  
Instalación del paso  
superior sobre la A4  
y creación de ramales  
de acceso a este nuevo  
puente



**ENTREDOZULÉ  
ET PONT-L'ÉVÊQUE**  
Ampliación  
de la autopista A13

**SAINT-MALO**  
Renovación,  
rehabilitación  
energética  
y ampliación  
en el palacio  
Grand Large



# 365 DÍAS DE EMPRENDIMIENTO EN FRANCIA

**NANTES**  
Realización  
de un polideportivo  
para el IMT



**BELLEGARDE-SUR-VALSERINE**  
Reacondicionamiento  
del centro urbano  
en el marco de  
una participación  
público-privada (PPP)



**AIGILLES**  
Integración  
territorial del valle  
de Pas de l'Ours  
en Queyras (Alpes)  
con el restablecimiento  
de la RD 947



**SÈTE**  
Reconstrucción  
del puente de Sadi-Carnot







**REINO UNIDO**  
Almacén de mantenimiento ferroviario en el marco del proyecto Crossrail



**LUXEMBOURG**  
Tranvía



**MÉXICO**  
Desguarnecido de vías

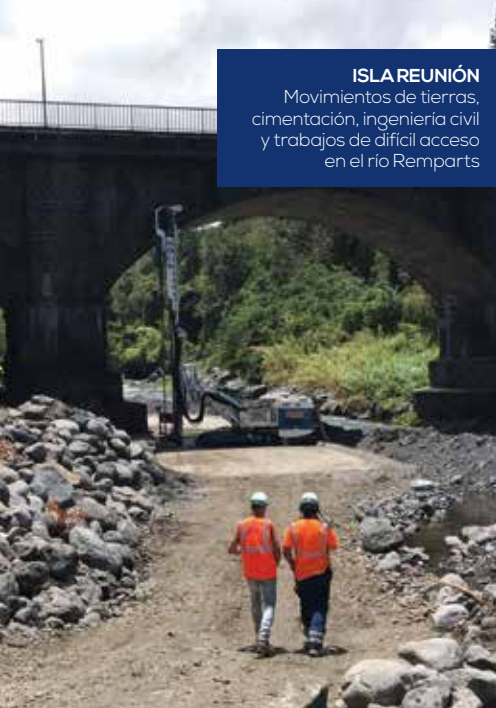


**ECUADOR**  
Tranvía de Cuenca



**PANAMÁ**  
Metro de Ciudad de Panamá

# 365 DÍAS DE EMPRENDIMIENTO INTERNACIONAL



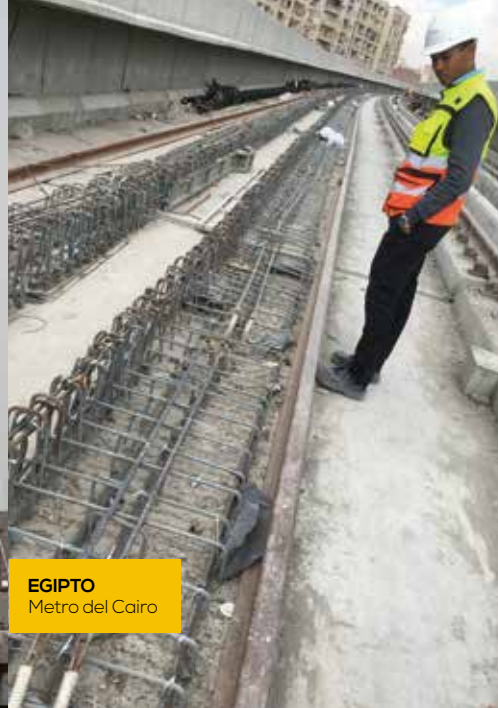
**ISLA REUNIÓN**  
Movimientos de tierras, cimentación, ingeniería civil y trabajos de difícil acceso en el río Remparts



**MARRUECOS**  
Movimientos de tierras cerca del embalse de Ouljet es Soltane



**EGIPTO**  
Metro del Cairo



**COSTA DE MARFIL**  
Creación de vías y drenajes





SÍGUENOS  
EN LAS REDES SOCIALES



ESCUCHA  
NUESTROS PODCASTS



PARC D'ACTIVITÉS DE LAURADE  
SAINT-ÉTIENNE-DU-GRÈS  
BP22 - 13156 TARASCON CEDEX  
(FRANCIA)  
TEL.: +33 (4) 90 91 60 00

[www.nge.fr](http://www.nge.fr)